



СОГЛАСОВАНО:
Глава Сысертского городского
Округа

 Д.А. Нисковских
« » 2022 год

УТВЕРЖДАЮ:
Руководитель МАДОУ №36

 /Запащикова Л.А./
« » августа 2022 год

СОГЛАСОВАНО:
Врио Начальника
ОГИБДД МО МВД
России «Сысертский»

Лейтенант полиции
И.В. Худяков

 И.В. Худяков /
« » 2022 год



ПАСПОРТ ДОРОЖНОЙ БЕЗОПАСНОСТИ

Муниципальное автономное дошкольное образовательное учреждение

«Детский сад №36»

с. Щелкун, ул. Советская 161

2022 г.

Общие сведения

Муниципальное автономное дошкольное образовательное учреждение

«Детский сад №36»

Юридический адрес: 624015, Свердловская область, Сысертский район,
с. Щелкун, ул. Советская 161

Фактический адрес: 624015, Свердловская область, Сысертский район, с.Щелкун, ул.
Советская 161;

624015, Свердловская область, Сысертский район, с. Аверино, ул. Советская 96/2
(филиал)

Руководитель образовательной организации:

Заведующая Запацикова Людмила Анатольевна

Телефон: (834374) 6-95-44;

Ответственные работники муниципального органа образования:

специалист Управления образования Администрации Сысертского городского округа

Емельянова Анастасия Владимировна

Телефон: (834374) 7-14-06

Ответственные от Госавтоинспекции:

Врио начальника ОГИБДД МО МВД России «Сысертский», лейтенант полиции

Худяков Иван Валерьевич

*Ответственные работники за мероприятия по профилактике детского
травматизма (от образовательной организации):*

Старший воспитатель : **Коротаяева Оксана Владимировна**

Телефон: (834374) 6-95-44

Количество воспитанников: 90; филиал-11

Наличие уголка по БДД: в группах

Наличие класса по БДД: нет

Наличие автогородка (площадки) по БДД: нет

Наличие автобуса в образовательной организации: нет

Режим работы дошкольного учреждения 10 часов, ежедневно с 7-30 до 17-30, кроме
субботы и воскресенья и праздничных дней предусмотренных законодательством
Российской Федерации.

Телефоны оперативных служб:

02; 112; 8 (34374) 6-83-81 дежурный ММО МВД РФ «Сысертский»

7-14-33: ОГИБДД ММО МВД РФ «Сысертский»

89993681630 Шангареева Ирина Шаукатовна участковый уполномоченный

Содержание

1. План-схемы образовательной организации

1.1. Район расположения образовательной организации, пути движения транспортных средств и детей (обучающихся, воспитанников). С.Щелкун ул.Советская 161

1.2. Район расположения образовательной организации, пути движения транспортных средств и детей (обучающихся, воспитанников). Филиал с.Аверино ул.Советская 96/2.

2. Схема организации дорожного движения в непосредственной близости от МАДОУ №36 с размещением соответствующих технических средств организации дорожного движения, маршрутов движения детей и расположения парковочных мест (основное здание).

2.1. Схема организации дорожного движения в непосредственной близости от МАДОУ №36 с размещением соответствующих технических средств организации дорожного движения, маршрутов движения детей и расположения парковочных мест (филиал с.Аверино).

3. Маршруты движения организационных групп детей от образовательной организации к стадиону, парку или спортивно-оздоровительному комплексу (основное здание).

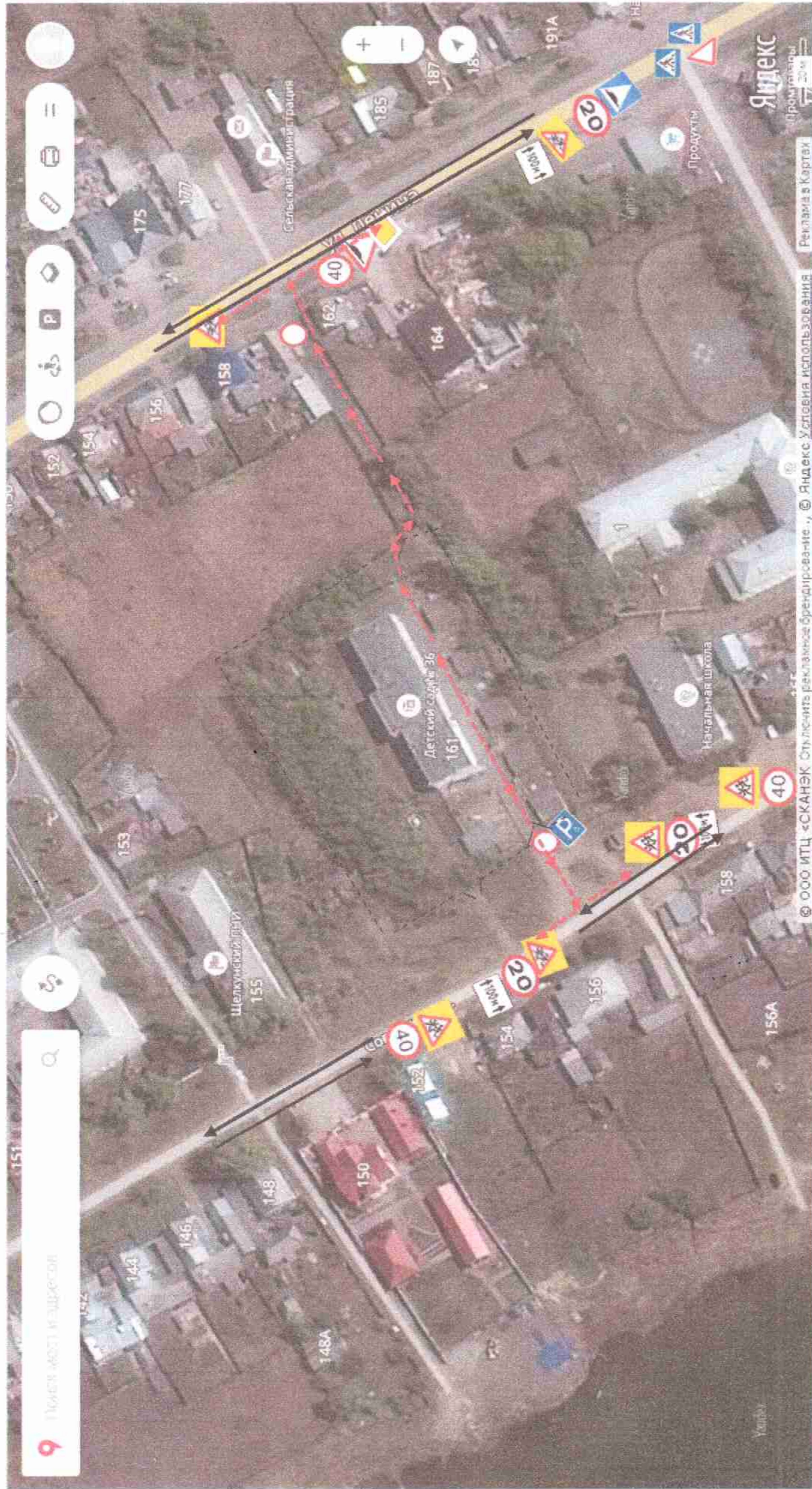
3.1. Маршруты движения организационных групп детей от образовательной организации к стадиону, парку или спортивно-оздоровительному комплексу (филиал с.Аверино).

4. Пути движения транспортных средств к местам разгрузки погрузки и рекомендуемые безопасные пути передвижения детей по территории образовательного учреждения (основное здание).

4. 1. Пути движения транспортных средств к местам разгрузки погрузки и рекомендуемые безопасные пути передвижения детей по территории образовательного учреждения (филиал с. Аверино).

1. План-схемы образовательной организации

1.1. Район расположения образовательной организации, пути движения транспортных средств и детей (обучающихся, воспитанников). С.Щелкун ул.Советская 161



→ Движение транспортных средств

⇄ Движение детей в (из) образовательного учреждения

1.2 Район расположения образовательной организации, пути движения транспортных средств и детей (обучающихся, воспитанников). Филнал с.Аверино ул.Советская 96/2.



- Ограждение образовательного учреждения
- Движение детей в (из) ОУ
- ↔ Направление движения ТС

2.1. Схема организации дорожного движения в непосредственной близости от МАДОУ №36 с размещением соответствующих технических средств организации дорожного движения, маршрутов движения детей и расположения парковочных мест (филиал с.Аверино).



- Ограждение образовательного учреждения
- Движение детей в (из) ОУ
- Направление движения ТС

3. Маршруты движения групп детей от образовательной организации к стадиону, парку или спортивно-оздоровительному комплексу (основное здание).



--- Ограждение образовательного учреждения



→ Движение детей в (из) ОУ к Дому Культуры, Памятнику воинам освободителям и Спортивной площадке

→ Направление движения ТС

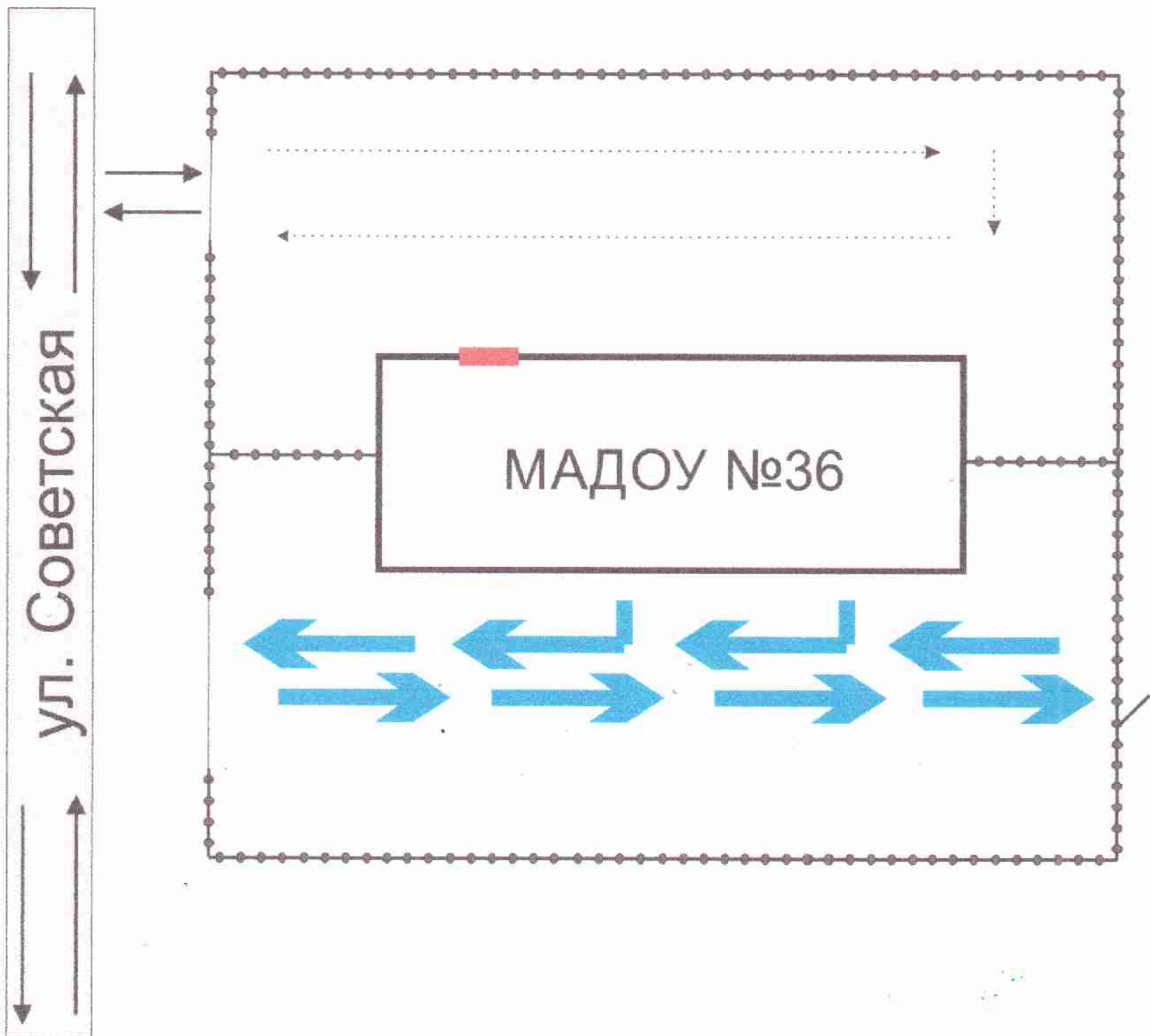
3.1. Маршруты движения организационных групп детей от образовательной организации к стадиону, парку или спортивно-оздоровительному комплексу (филиал с.Аверино).




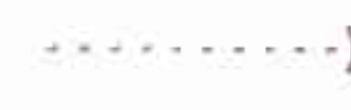


- Ограждение образовательного учреждения
- > Движение детей в (из) ОУ к Дому Культуры

4. Пути движения транспортных средств к местам разгрузки погрузки и рекомендуемые безопасные пути передвижения детей по территории образовательного учреждения (основное здание).

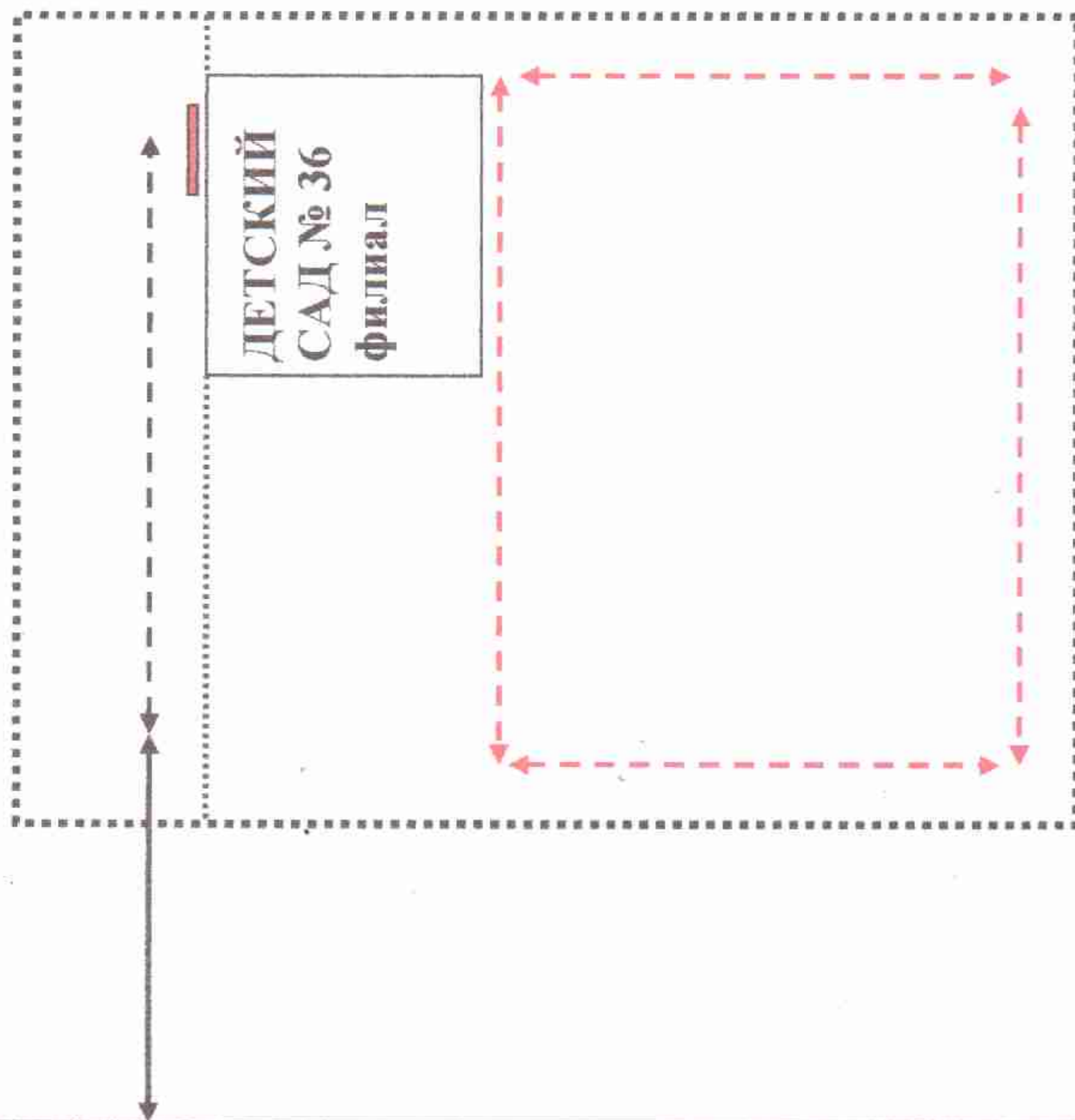
Движение грузового транспорта по территории осуществляется в отсутствие детей



-  - движение детей на территории ОУ
-  - въезд/выезд грузовых ТС
-  - место разгрузки/погрузки
-  - движение грузовых ТС по территории ОУ

4. 1. Пути движения транспортных средств к местам разгрузки погрузки и рекомендуемые безопасные пути передвижения детей по территории образовательного учреждения (филиал с. Аверино).

Движение грузового транспорта по территории осуществляется в отсутствие детей



↔ - въезд /выезд транспортных средств

↔ - пути передвижения детей по территории образовательного учреждения

---▶ - пути передвижение транспортных средств к местам разгрузки/ погрузки

■ - место разгрузки / погрузки